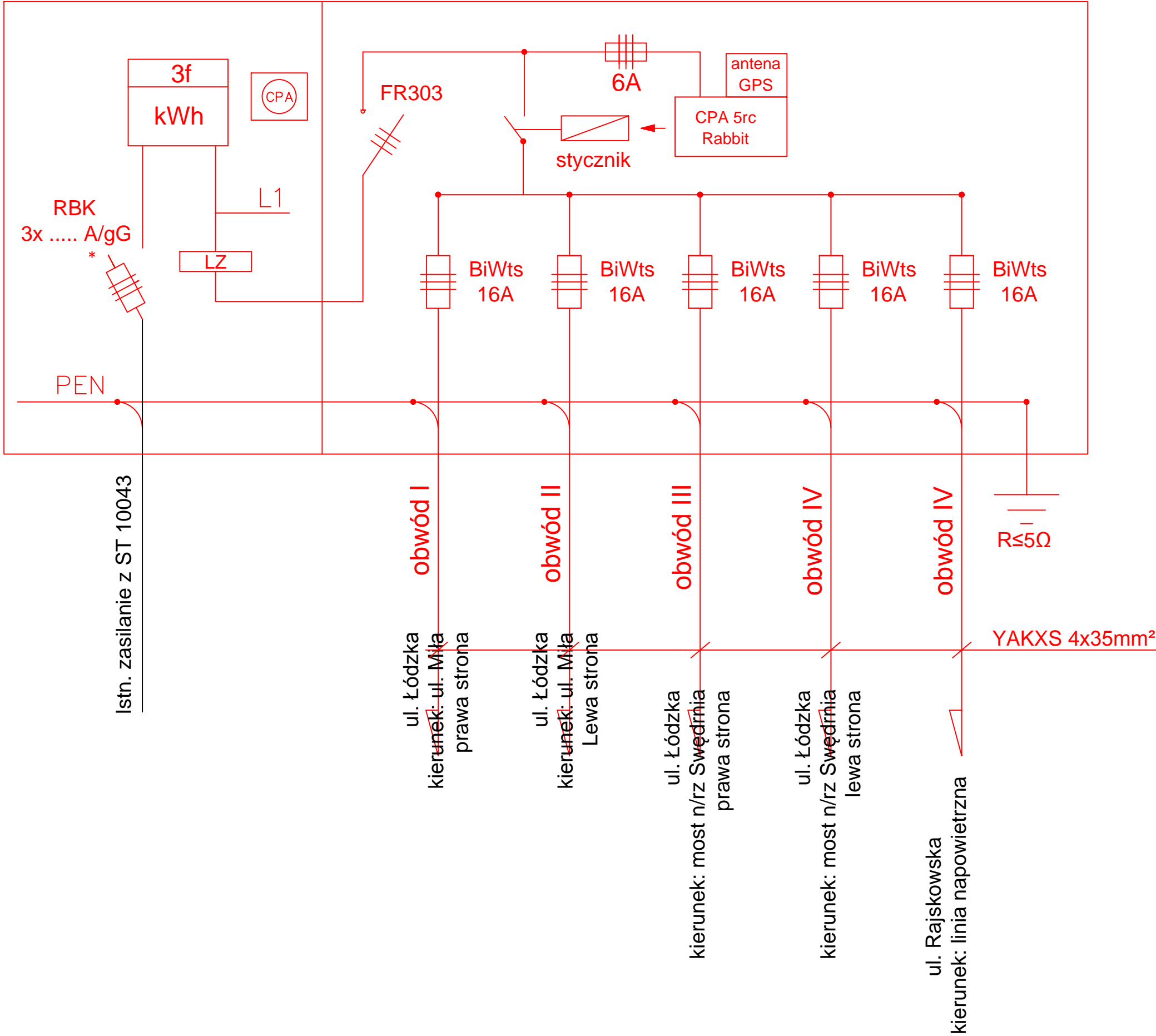


Istn. szafka SO z ST 10043.
Wymiana szafki na nową w obudowie betonowej.



INWESTOR		
Miejski Zarząd Dróg i Komunikacji w Kaliszu		
 ul. Złota 43 62-800 Kalisz		
ZAMAWIAJĄCY		
Miejski Zarząd Dróg i Komunikacji w Kaliszu		
 ul. Złota 43 62-800 Kalisz		
JEDNOSTKA PROJEKTOWA		
PRZEDSIĘBIORSTWO PROJEKTOWO-USŁUGOWE DROMAX sp. z o.o. 		
ul. K. Libelta 1A lok. 2, 61-706 POZNAŃ e-mail: biuro@d-dromax.pl tel. + 48 724 202 772 fax. +48 (61) 223 24 78 web: www.d-dromax.pl		
STADIUM	PROJEKT BUDOWLANO-WYKONAWCZY	
TEMAT	Remont ul. Łódzkiej w Kaliszu na odcinku od ul. Miłej do mostu n/rz Swędrnia	
TYTUŁ RYSUNKU	SCHEMAT SZAFKI OŚWIETLENIOWEJ SO (10043)	
BRANŻA	ELEKTRYCZNA	
STANOWISKO	IMIĘ I NAZWISKO	PODPIS
PROJEKTOWAŁ	mgr inż. Piotr Piskorek	
NR UPRAWNIEN/ SPECJALNOŚĆ	ZAP\0219\POOE\11 upr. bud. do projektowania bez ograniczeń w specjalności elektrycznej	
OPRACOWAŁ		
SPRAWDZIŁ	inż. Wojciech Marciniak	
NR UPRAWNIEN/ SPECJALNOŚĆ	331/74/Pm upr. bud. do projektowania bez ograniczeń w specjalności elektrycznej	
DATA OPRACOWANIA	SKALA	NR RYSUNKU_ARKUSZ
16.05.2016	---	03
Nazwa pliku:	062_PBW_SE_ps_03_A.dwg (062_PBW_SE_ps_03_A.pdf)	